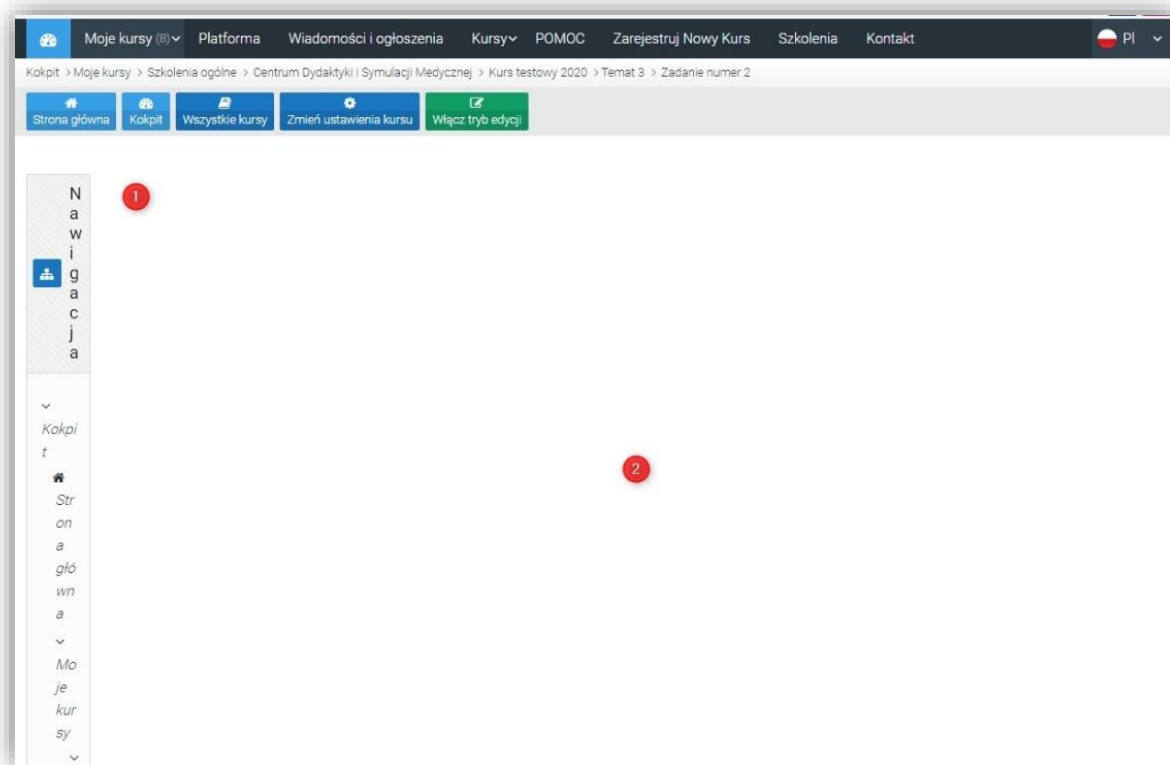


## 20. Błąd w wyświetlanym kursie

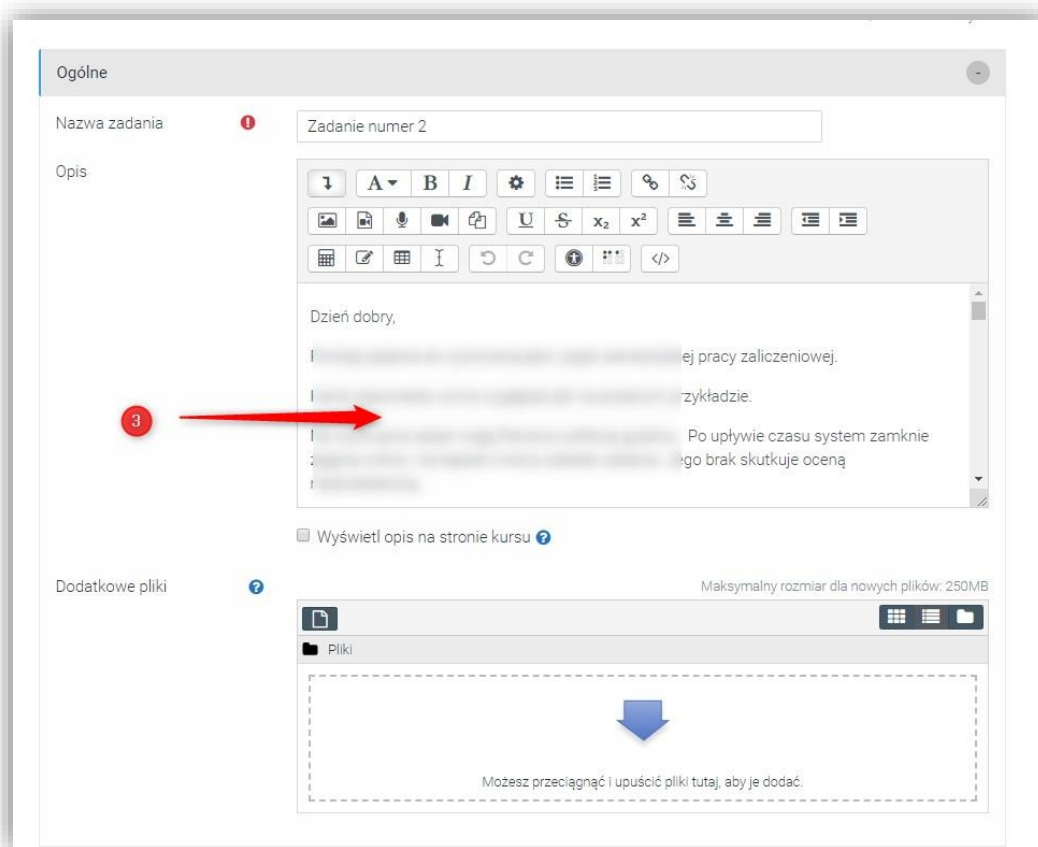
- Błąd wyświetlania kursu: wąskie menu (2) z lewej strony i brak treści kursu (2) w części centralnej. Błąd często pojawia się gdy kurs przegląda student, lub my przeglądamy go w widoku studenta.



Przyczyną tego błędu może być:

1

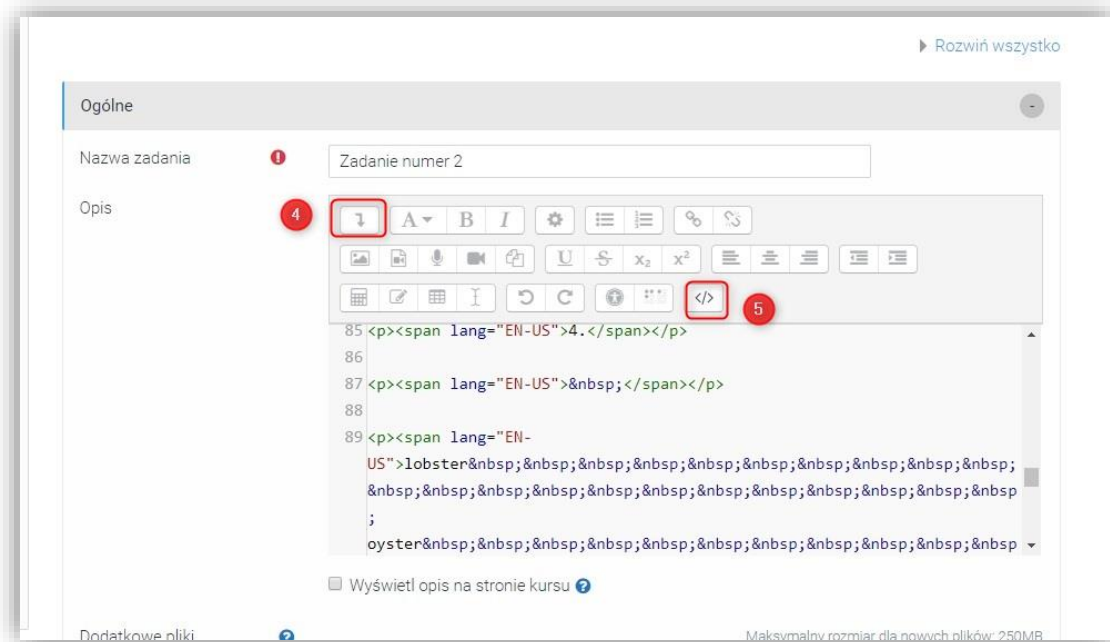
Umieszczenie w częściach opisowych (3) aktywności



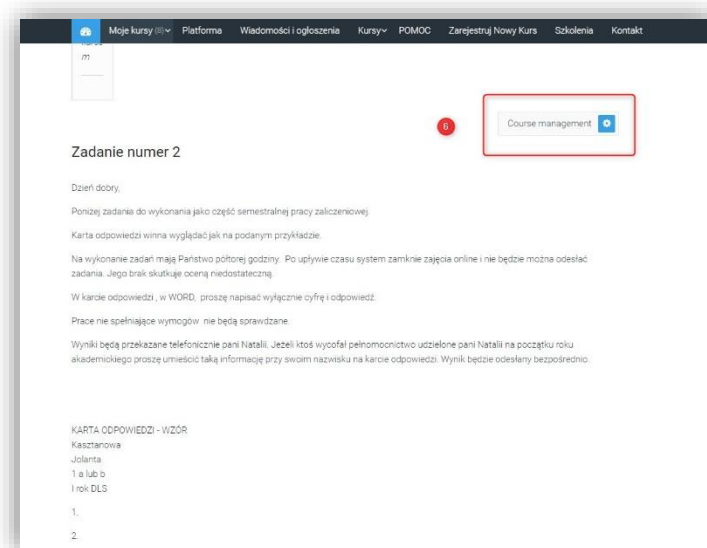
treści wklejonych bezpośrednio z edytora MS Word, tłumacza lub podobnego.

Te narzędzia mają ukryte TAGI (w kodzie) i wklejając metodą kopiuj-wklej mogą się pojawiać problemy z formatem, wyglądem, strony itp.

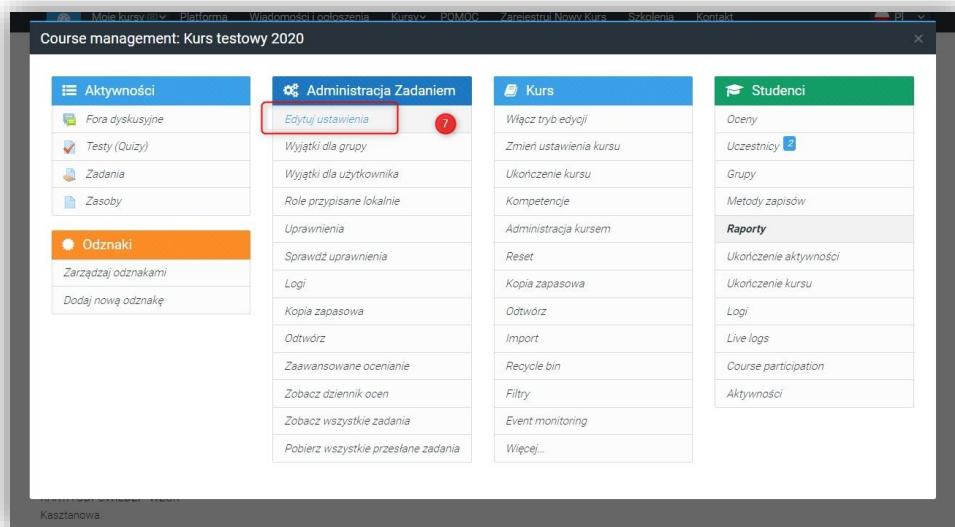
Możemy to podejrzeć klikając w polu, np.: **Opis** ikonkę **pokaż zaawansowane opcje** (4) i **Edytor HTML** (5)



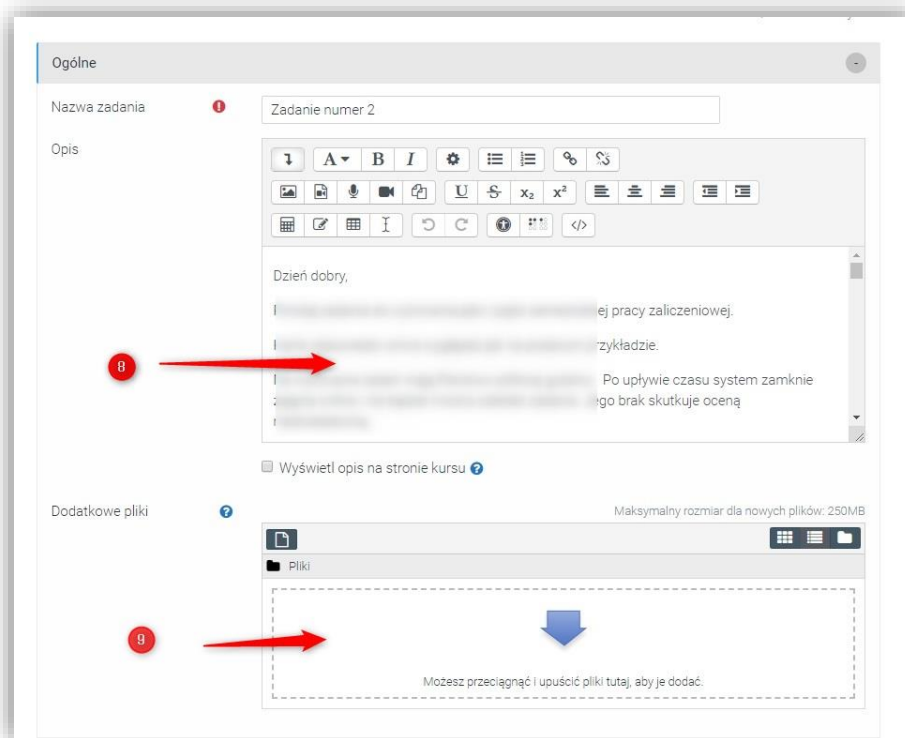
Aby to poprawić należy wejść do **ustawień aktywności**, trzeba przewinąć stronę do miejsca z panelem (6)



Wybrać przy danej aktywności **Edytuj ustawienia** (7)



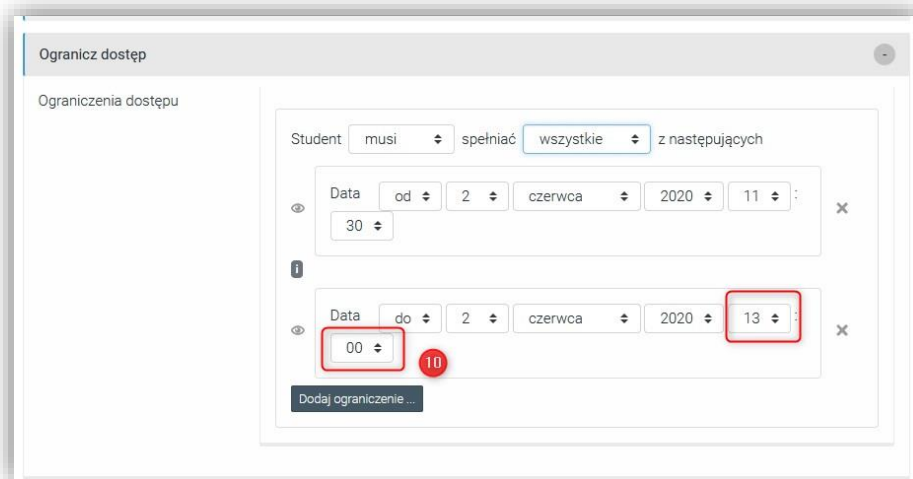
usunąć całą treść z pola Opis (8) i wprowadzić ręcznie nowy opis.



Jeśli musimy koniecznie załączyć treść z Worda należy taki plik załączyć do opisu aktywności (9)

## 2

W ustawieniach aktywności (np. Zadania) we wspólnej dla wszystkich treści sekcji **Ogranicz dostęp** wprowadziliśmy ograniczenie związane z datą, a dokładnie czasem dostępu do treści.

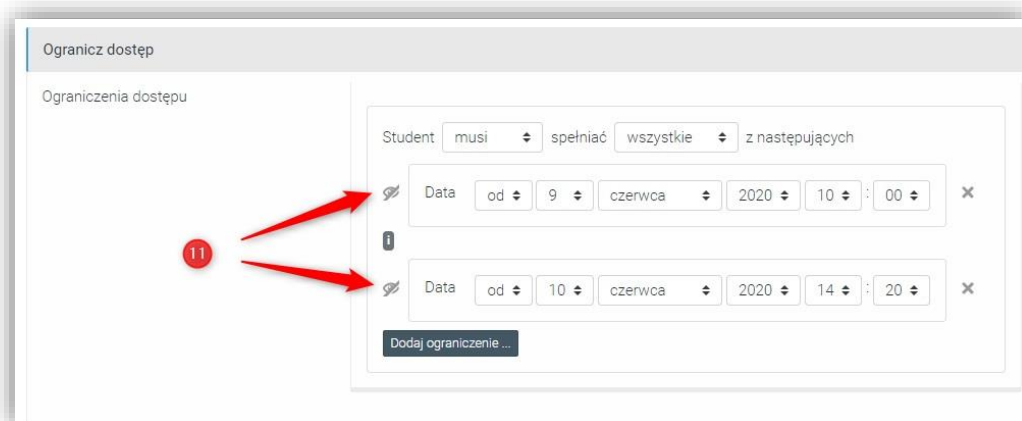


Jeżeli wpiszemy godzinę inną niż 00:00, np. 13:00 (10) system niepoprawnie wyświetla treści w samym kursie.

Sama funkcjonalność, ograniczenie czasu, działa, jednak treści są niepoprawnie wyświetlane: wąskie lewe menu, a sama treść, zadanie, znajduje się na samym dole strony.

**Jest to błąd systemu (bug) zgłoszony już do autorów platformy.**

Do czasu naprawienia błędu, aby zawartość poprawnie się wyświetlała, należy kliknąć ikony (11) przy dacie.



**UWAGA!** Każda aktywność posiada możliwość ograniczenia czasowego, bez aktywacji ograniczenia czasowego w sekcji Ogranicz dostęp, więc można pominąć tą sekcję i wykorzystać ograniczenia czasowe samych aktywności.